

**BENEFICIAR:**



**PROIECTANT:**

**Metroul**  
PROIECTARE SI CONSULTANTA

# **EXTINDERE INEL MEDIAN SUD-EST RETEA LINIE DE TRAMVAI**

**Etapa 1 - Plan Urbanistic Zonal  
Etapa 2 - Studiu de Fezabilitate**



**DOVADĂ AMPLASARE  
PANOURI**

## CUPRINS

<b>1. AMPLASAMENT PANOU 1 DE CONSULTARE A PUBLICULUI .....</b>	<b>4</b>
1.1. Localizare panou 1 de consultare a publicului .....	4
1.2. Poze amplasare panou 1 de consultare a publicului.....	5
<b>2. AMPLASAMENT PANOU 2 DE CONSULTARE A PUBLICULUI .....</b>	<b>6</b>
2.1. Localizare panou 2 de consultare a publicului .....	6
2.2. Poze amplasare panou 2 de consultare a publicului.....	7
<b>3. AMPLASAMENT PANOU 2 DE CONSULTARE A PUBLICULUI .....</b>	<b>8</b>
3.1. Localizare panou 3 de consultare a publicului .....	8
3.2. Poze amplasare panou 3 de consultare a publicului.....	9
<b>4. AMPLASAMENT PANOU 4 DE CONSULTARE A PUBLICULUI .....</b>	<b>10</b>
4.1. Localizare panou 4 de consultare a publicului .....	10
4.2. Poze amplasare panou 4 de consultare a publicului.....	11
<b>5. AMPLASAMENT PANOU 5 DE CONSULTARE A PUBLICULUI .....</b>	<b>12</b>
5.1. Localizare panou 5 de consultare a publicului .....	12
5.2. Poze amplasare panou 5 de consultare a publicului.....	13
<b>6. AMPLASAMENT PANOU 6 DE CONSULTARE A PUBLICULUI .....</b>	<b>14</b>
6.1. Localizare panou 6 de consultare a publicului .....	14
6.2. Poze amplasare panou 6 de consultare a publicului.....	15
<b>7. AMPLASAMENT PANOU 7 DE CONSULTARE A PUBLICULUI .....</b>	<b>16</b>
7.1. Localizare panou 7 de consultare a publicului .....	16
7.2. Poze amplasare panou 7 de consultare a publicului.....	17
<b>8. AMPLASAMENT PANOU 8 DE CONSULTARE A PUBLICULUI .....</b>	<b>18</b>
8.1. Localizare panou 8 de consultare a publicului .....	18
8.2. Poze amplasare panou 8 de consultare a publicului.....	19
<b>9. AMPLASAMENT PANOU 9 DE CONSULTARE A PUBLICULUI .....</b>	<b>20</b>
9.1. Localizare panou 9 de consultare a publicului .....	20
9.2. Poze amplasare panou 9 de consultare a publicului.....	21
<b>10. AMPLASAMENT PANOU 10 DE CONSULTARE A PUBLICULUI.....</b>	<b>22</b>
10.1. Localizare panou 10 de consultare a publicului.....	22
10.2. Poze amplasare panou 10 de consultare a publicului .....	23

---

<b>11.</b>	<b>AMPLASAMENT PANOU 11 DE CONSULTARE A PUBLICULUI.....</b>	<b>24</b>
11.1.	Localizare panou 11 de consultare a publicului.....	24
11.2.	Poze amplasare panou 11 de consultare a publicului .....	25

## 1. AMPLASAMENT PANOU 1 DE CONSULTARE A PUBLICULUI

### 1.1. Localizare panou 1 de consultare a publicului

Panoul 1 este amplasat la stația STB Bd. Nicolae Grigorescu, pe bd. Nicolae Grigorescu la intersecție cu Bd. Basarabia, Sector 2, București.

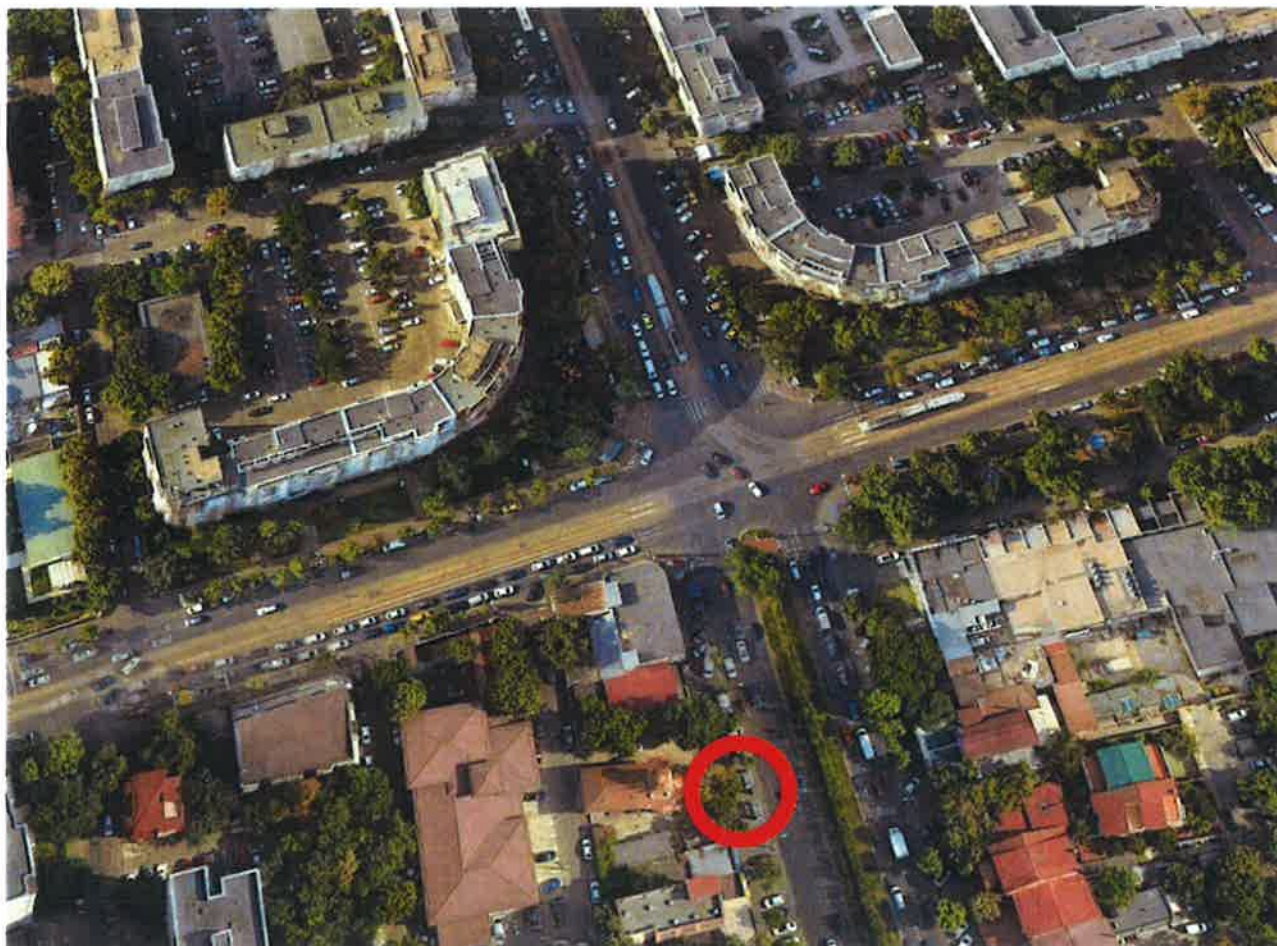


Fig. 1 – Localizare panou  
Sursă : Google Earth

## 1.2. Poze amplasare panou 1 de consultare a publicului



Fig. 2 – Amplasare panou de consultare statia STB Bd. Nicolae Grigorescu  
Sursă : consultant

## 2. AMPLASAMENT PANOU 2 DE CONSULTARE A PUBLICULUI

### 2.1. Localizare panou 2 de consultare a publicului

Panoul 2 este amplasat la stația STB Parc Titan, pe bd. Nicolae Grigorescu la intersecție cu str. Constantin Brâncuși, Sector 3, București.



Fig. 3 – Localizare panou  
Sursă : Google Earth

## 2.2. Poze amplasare panou 2 de consultare a publicului

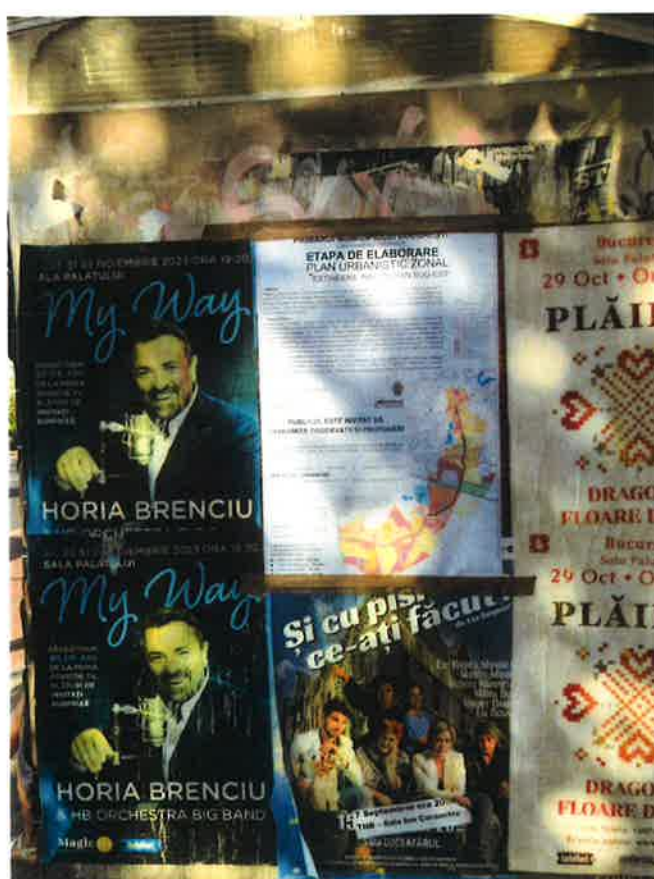


Fig. 4 – Amplasare panou de consultare statia STB Parc Titan  
Sursă : consultant

### 3. AMPLASAMENT PANOU 2 DE CONSULTARE A PUBLICULUI

#### 3.1. Localizare panou 3 de consultare a publicului

Panoul 3 este amplasat la statia STB Poșta Titan, pe bd. Nicolae Grigorescu la intersecție cu str. Liviu Rebreanu, Sector 3, București.

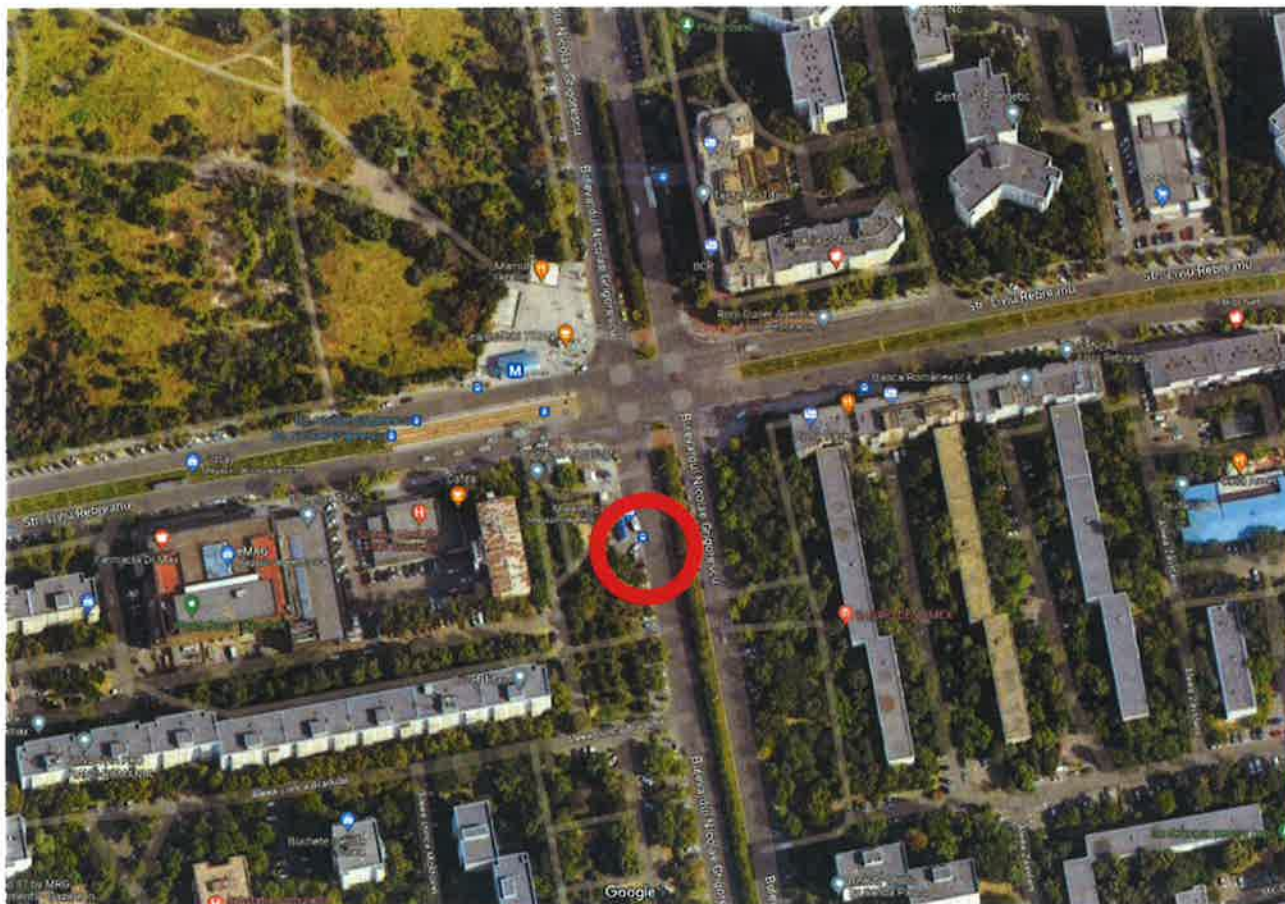


Fig. 5 – Localizare panou  
Sursă : Google Earth



### 3.2. Poze amplasare panou 3 de consultare a publicului

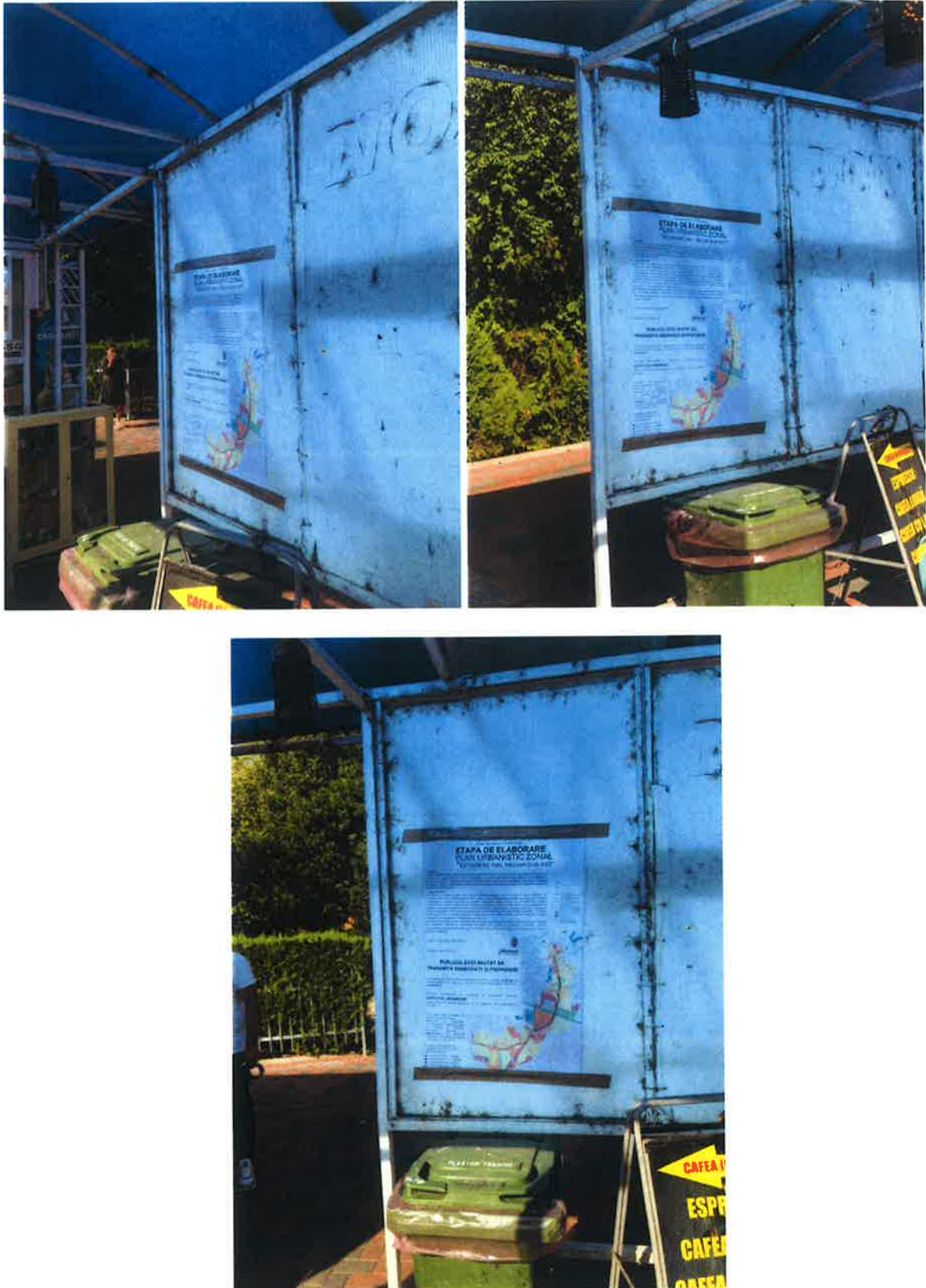


Fig. 6 – Amplasare panou de consultare statia STB Poșta Titan  
Sursă : consultant

## 4. AMPLASAMENT PANOU 4 DE CONSULTARE A PUBLICULUI

### 4.1. Localizare panou 4 de consultare a publicului

Panoul 4 este amplasat la stația STB Piața Titan, pe bd. Nicolae Grigorescu la intersecție cu bd. Camil Ressu, Sector 3, București.

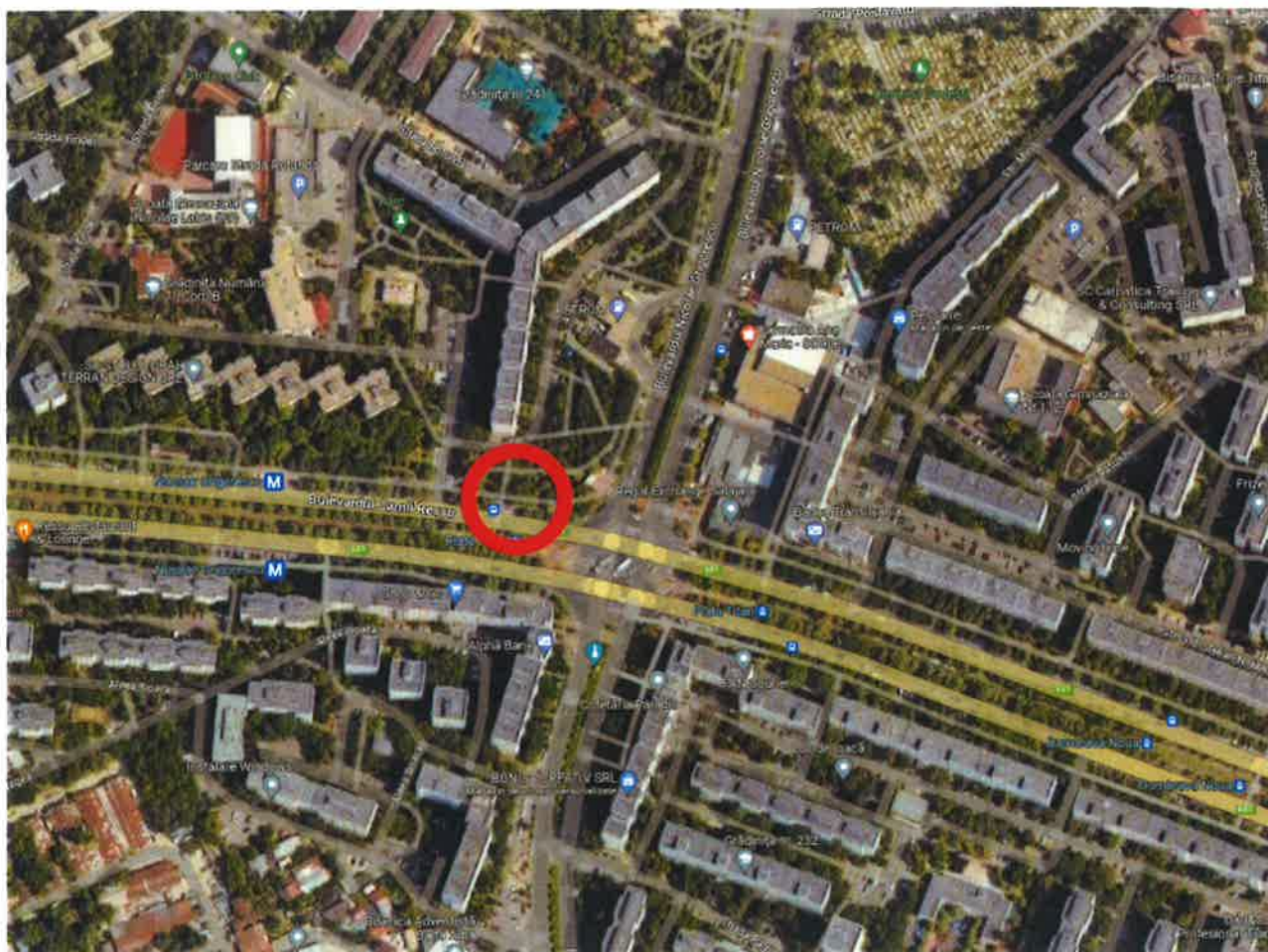


Fig. 7 – Localizare panou  
Sursă : Google Earth

#### 4.2. Poze amplasare panou 4 de consultare a publicului



Fig. 8 – Amplasare panou de consultare stația STB Piața Titan  
Sursă : consultant

## 5. AMPLASAMENT PANOU 5 DE CONSULTARE A PUBLICULUI

### 5.1. Localizare panou 5 de consultare a publicului

Panoul 5 este amplasat la stația de metrou Nicolae Grigorescu, în zona accesului C, pe bd. Camil Ressu, la intersecție cu Nicolae Grigorescu, Sector 3, București.

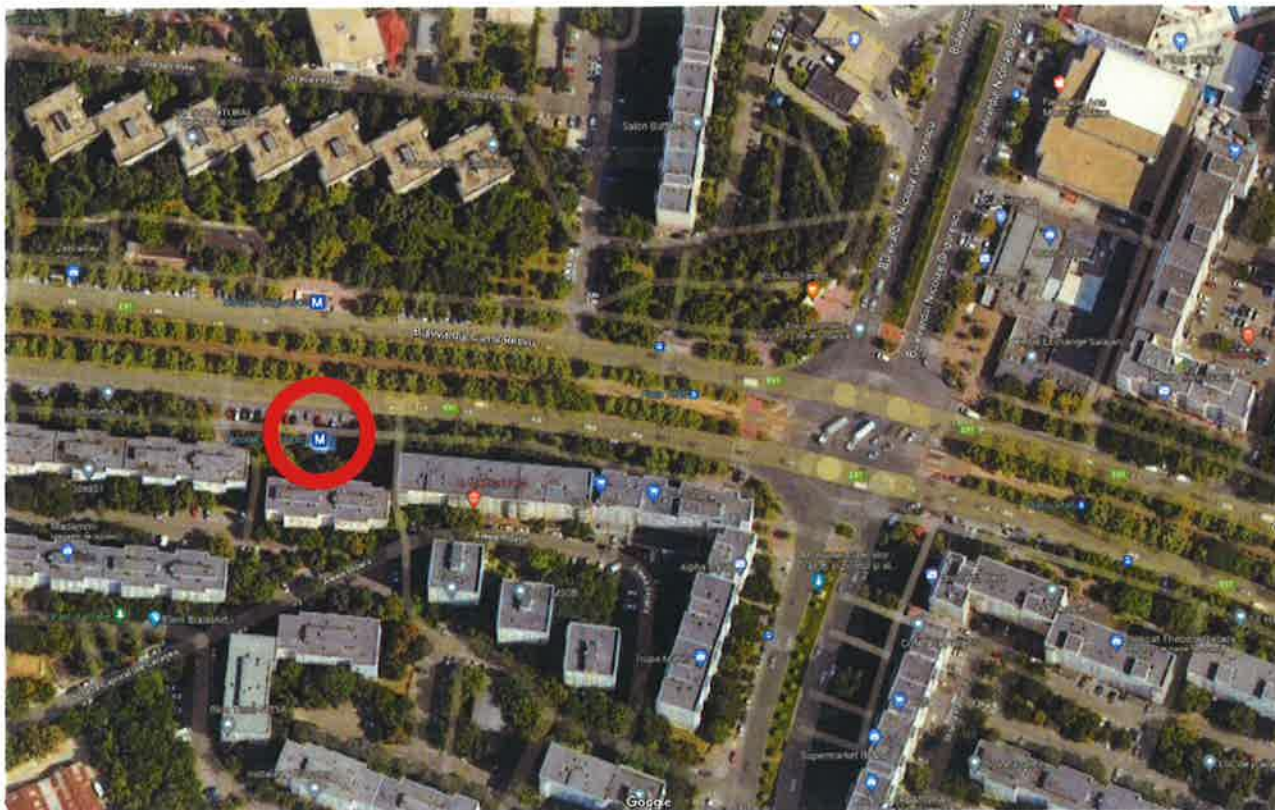


Fig. 9 – Localizare panou  
Sursă : Google Earth

## 5.2. Poze amplasare panou 5 de consultare a publicului



Fig. 10 – Amplasare panou de consultare stația de metrou Nicolae Grigorescu  
Sursă : consultant

## 6. AMPLASAMENT PANOU 6 DE CONSULTARE A PUBLICULUI

### 6.1. Localizare panou 6 de consultare a publicului

Panoul 6 este amplasat la statia STB Pasajul Nicolae Grigorescu, pe bd. Nicolae Grigorescu la intersecție cu Splaiul Unirii, Sector 3, București.

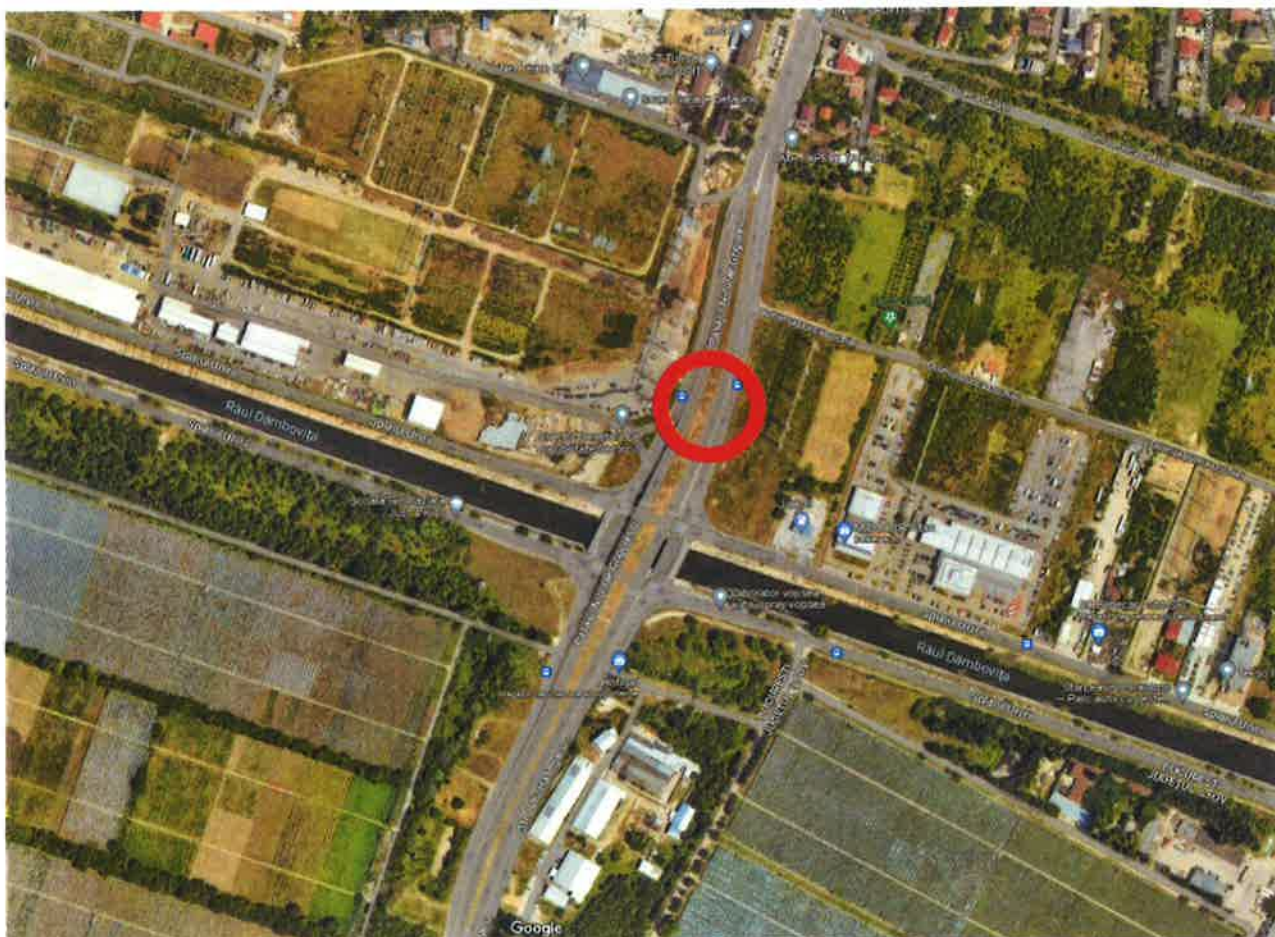


Fig. 11 – Localizare panou  
Sursă : Google Earth

## 6.2. Poze amplasare panou 6 de consultare a publicului



Fig. 12 – Amplasare panou de consultare statia STB Pasajul Nicolae Grigorescu  
Sursă : consultant

## 7. AMPLASAMENT PANOU 7 DE CONSULTARE A PUBLICULUI

### 7.1. Localizare panou 7 de consultare a publicului

Panoul 7 este amplasat la stația STB Șoseaua Olteniței, pe Str. Sergent Ion Iriceanu la intersecția cu Șoseaua Olteniței, Sector 4, București.

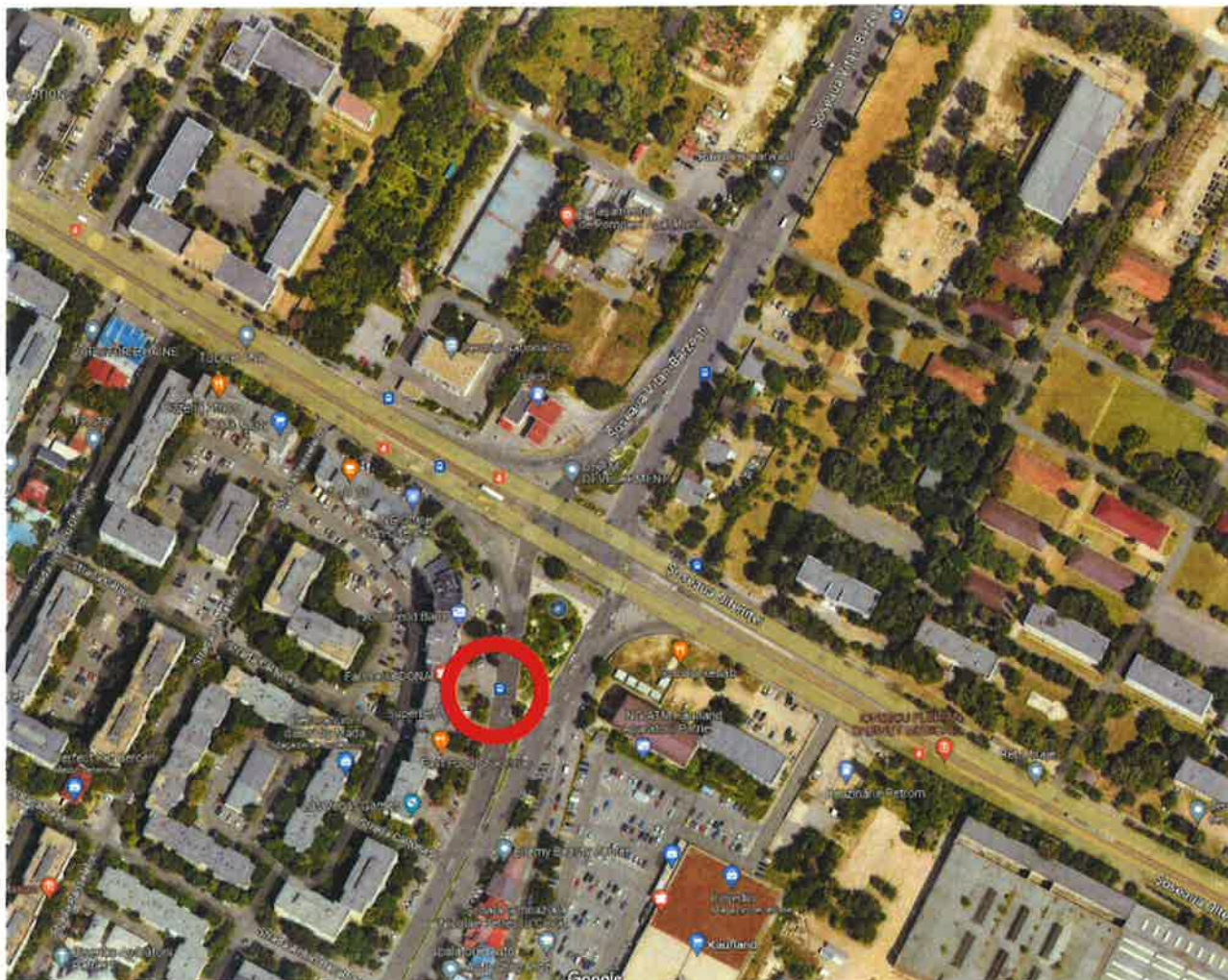


Fig. 13 – Localizare panou  
Sursă : Google Earth



## 7.2. Poze amplasare panou 7 de consultare a publicului



Fig. 14 – Amplasare panou de consultare statia STB Șoseaua Olteniței  
Sursă : consultant

## 8. AMPLASAMENT PANOU 8 DE CONSULTARE A PUBLICULUI

### 8.1. Localizare panou 8 de consultare a publicului

Panoul 8 este amplasat la stația de metrou Apărătorii Patriei, la intersecția Străzii Sergent Ion Iriceanu cu Șoseaua Berceni, Sector 4, București.

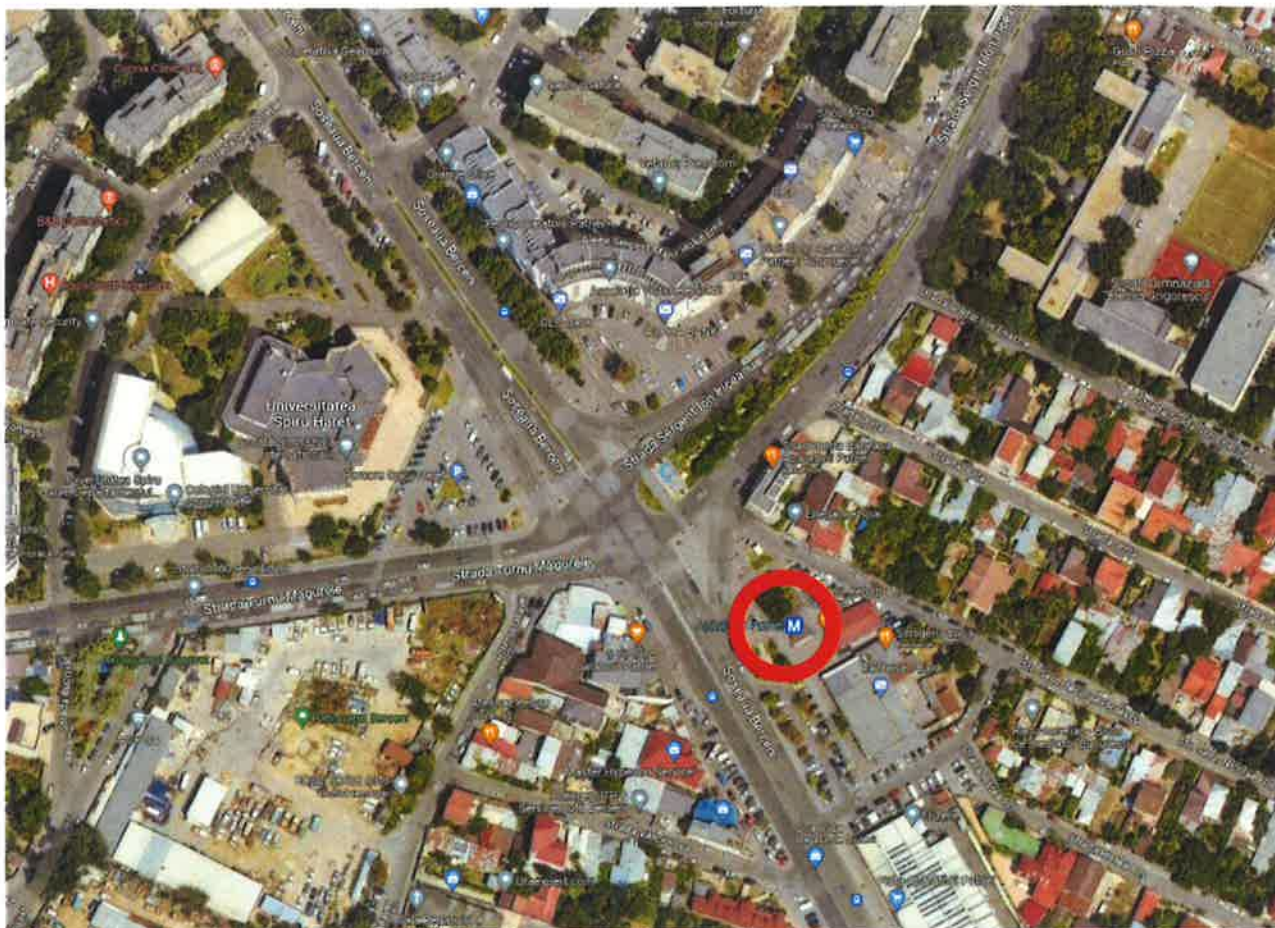


Fig. 15 – Localizare panou  
Sursă : Google Earth

## 8.2. Poze amplasare panou 8 de consultare a publicului



Fig. 16 – Amplasare panou de consultare statia de metrou Apărătorii Patriei  
Sursă : consultant

## 9. AMPLASAMENT PANOU 9 DE CONSULTARE A PUBLICULUI

### 9.1. Localizare panou 9 de consultare a publicului

Panoul 9 este amplasat la statia STB Emil Racoviță, pe str. Turnu Măgurele la intersecția cu str. Emil Racoviță, Sector 4, București.

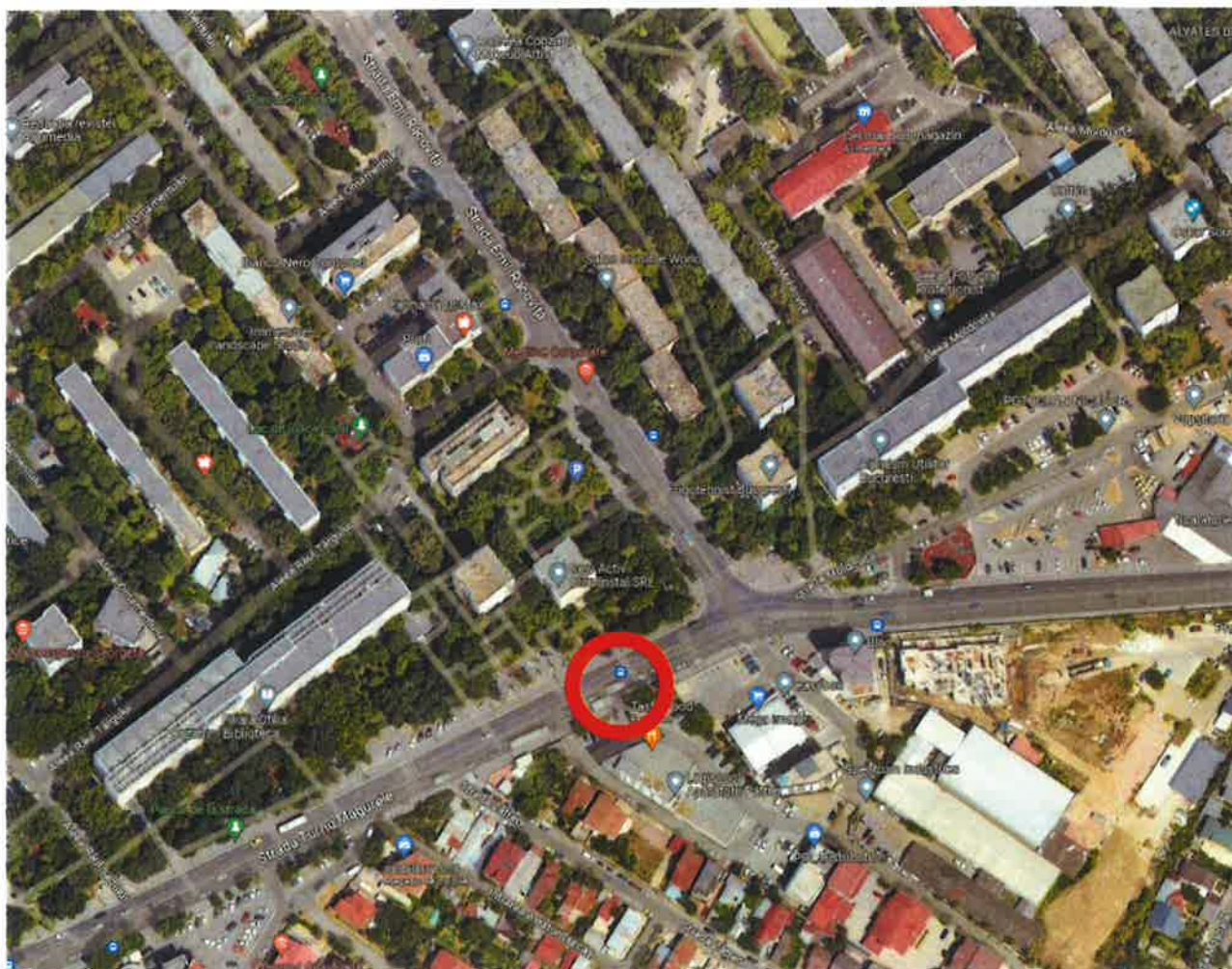


Fig. 17 – Localizare panou  
Sursă : Google Earth

## 9.2. Poze amplasare panou 9 de consultare a publicului



Fig. 18 – Amplasare panou de consultare statia STB Emil Racoviță  
Sursă : consultant

## 10. AMPLASAMENT PANOU 10 DE CONSULTARE A PUBLICULUI

### 10.1. Localizare panou 10 de consultare a publicului

Panoul 10 este amplasat la stația STB Turnu Măgurele, pe Bd. Alexandru Obregia la intersecție cu str. Turnu Măgurele, Sector 4, București.



Fig. 19 – Localizare panou  
Sursă : Google Earth

## 10.2. Poze amplasare panou 10 de consultare a publicului

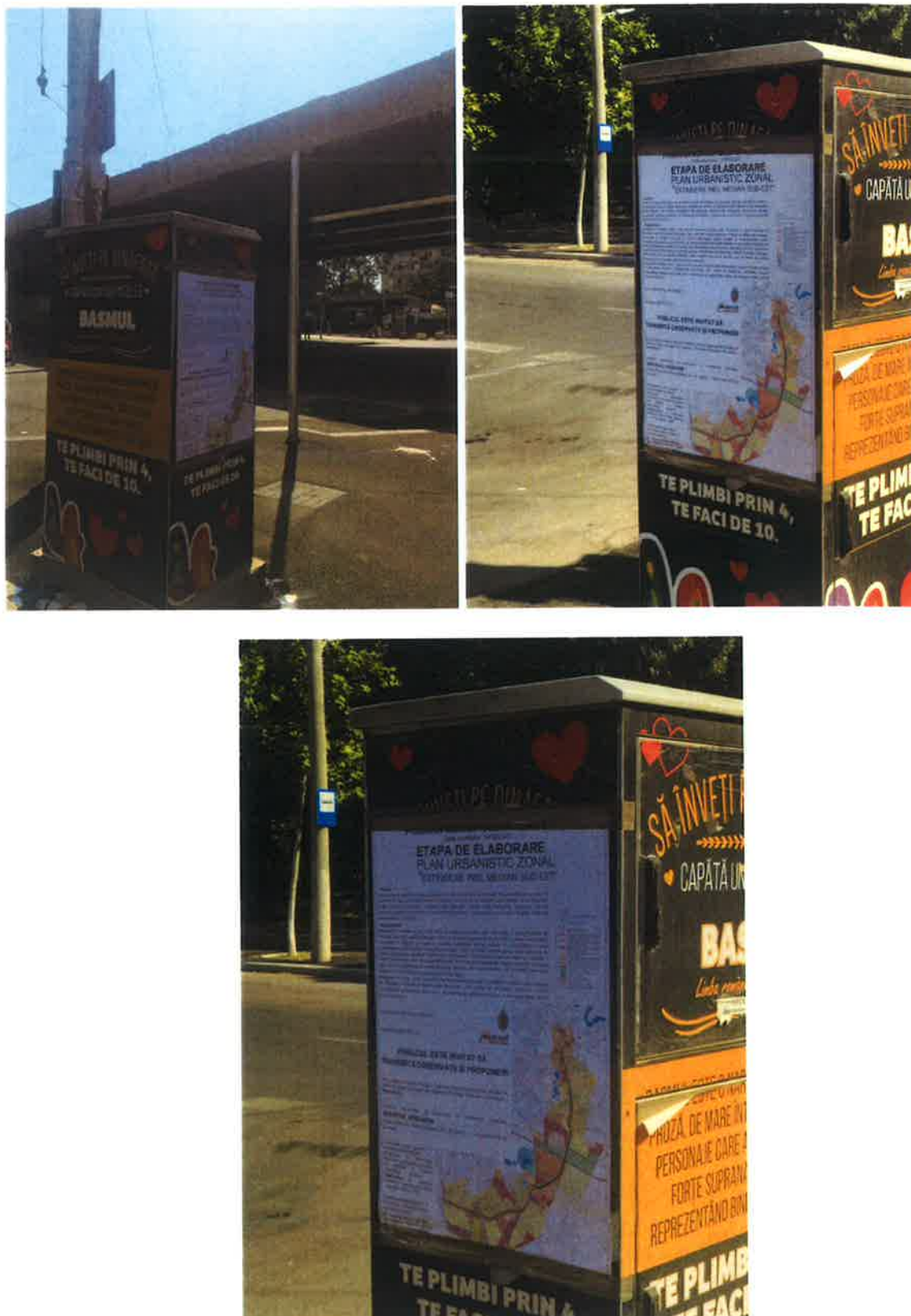


Fig. 20 – Amplasare panou de consultare statia STB Turnu Măgurele  
Sursă : consultant

## 11. AMPLASAMENT PANOU 11 DE CONSULTARE A PUBLICULUI

### 11.1. Localizare panou 11 de consultare a publicului

Panoul 11 este amplasat la stația STB Luica, pe str. Luica la intersecție cu Șoseaua Giurgiului, Sector 4, București.



Fig. 21 – Localizare panou  
Sursă : Google Earth



## 11.2. Poze amplasare panou 11 de consultare a publicului



Fig. 22 – Amplasare panou de consultare stația STB Luica  
Sursă : consultant

Întocmit,  
Urb. Andra Grecu  
Arh. Magdalena Simion



Data  
16.08.2023